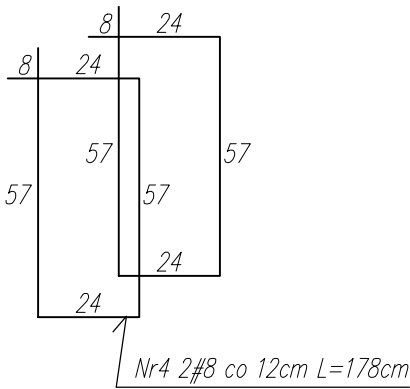
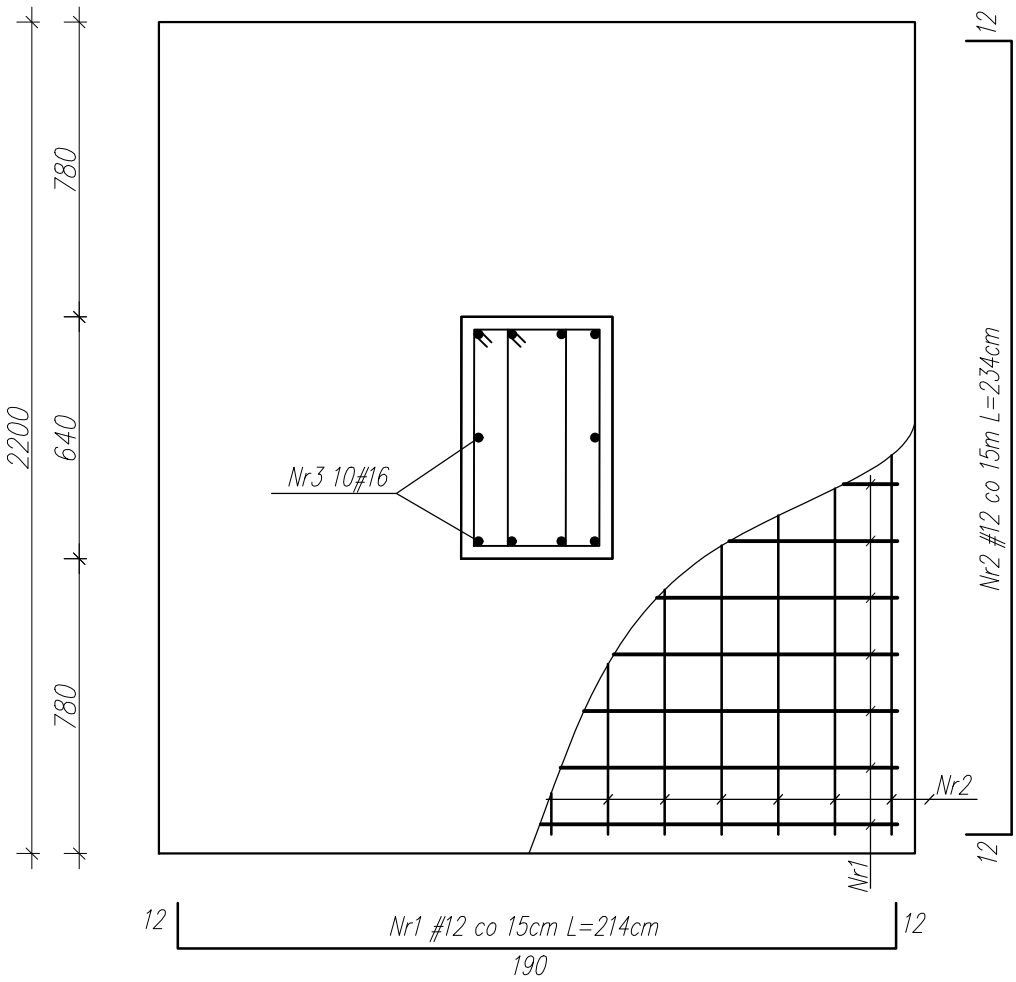
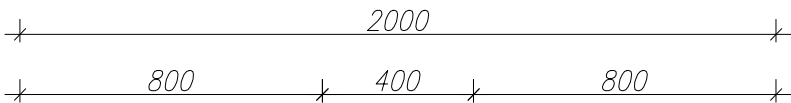
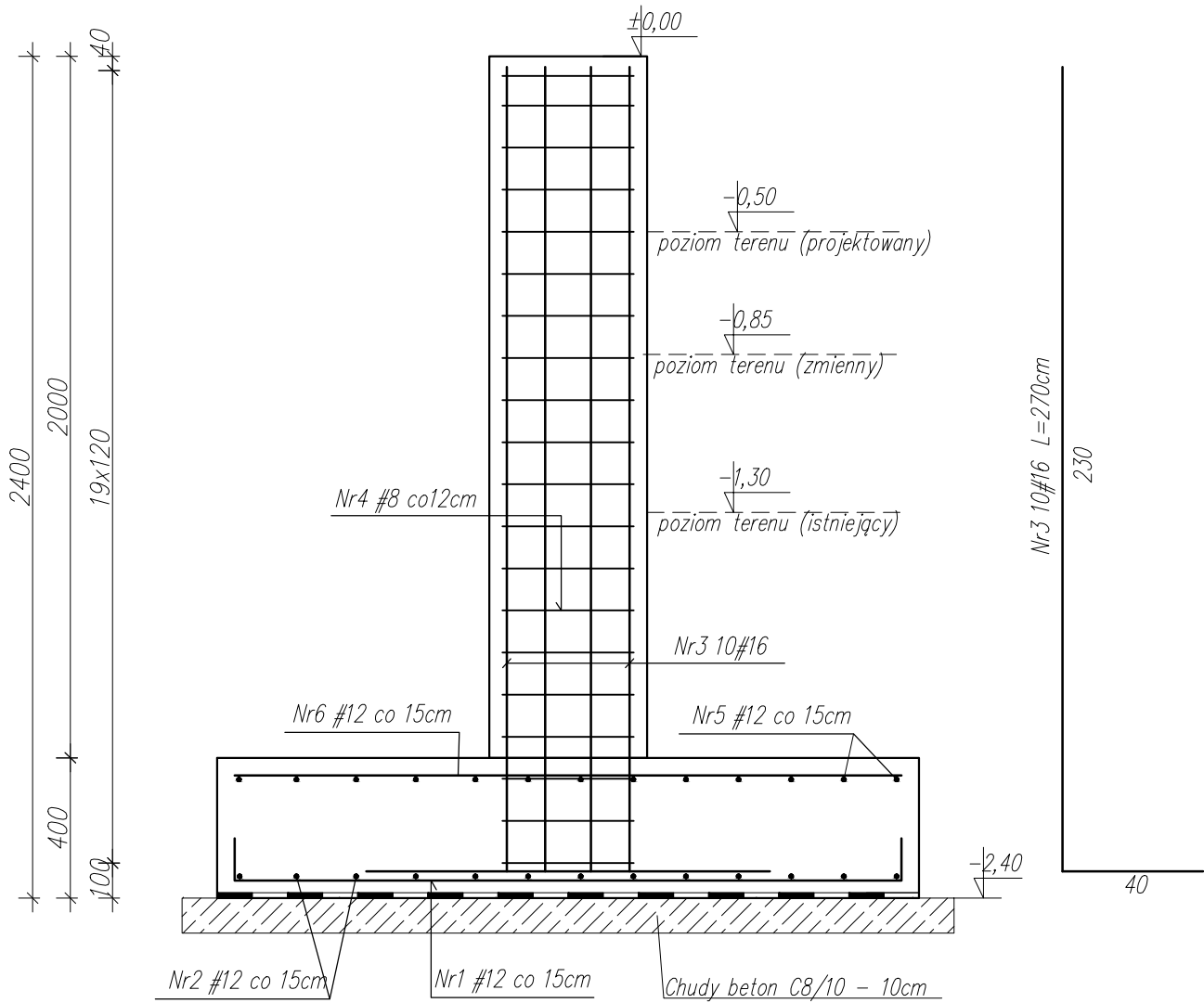


Stopa fund. St.2.2  
Skala 1:20

Stopa fund. St.2.2  
[200x220cm]  
szt. 2  
Skala 1:20



Beton (fundamenty) C25/30 (B30)  
Beton (trzępienie) C25/30 (B30)  
Stal zbrojeniowa A-IIIIN (B5500SP)  
Stal strzemion A-IIIIN (B5500SP)  
Otulina 50 mm  
Beton podkładowy C8/10 (B10) 100mm  
Poziom ±0,00 207.30 m n.p.m., p.p.p.

Projekt ten jest własnością jego autorów jest chroniony przez Polskie Prawo Autorskie. Kopiowanie, publikowanie oraz używanie tych rysunków do jakichkolwiek innych celów bez wcześniejszego uzyskania pisemnej zgody autora jest zabronione. Ustawa o Prawie Autorskim i prawach pokrewnych	NAZWA I ADRES INWESTYCJI: BUDOWA ZAKŁADU PRODUKCYJNEGO INNOWACYJNYCH MAŁYCH ELEKTROCIĘPŁOWNI BIOMETANOWYCH woj. lubelskie; pow. lubelski; jedn.ewid. 060910_2; obręb: 0010 Niedrzwica Duża; działka nr 1194		
		GAJ-STAL Wewnętrzne 21 21-421 Tuchowicz	inwestor: BIOPOLINEX Sp. z o.o. ul. Kunickiego 45 20-417 Lublin
	STADIUM PROJEKTU: PROJEKT BUDOWLANY		BRANŻA: KONSTRUKCYJNA
	IMIĘ I NAZWISKO:		UPRAWNIENIA:
	Projektant:	mgr inż. Dawid Romaniuk	LUB/0092/PBkb/19
	Sprawdził:	mgr inż. Tomasz Nowicki	LUB/0230/PWBkb/17
	TYTUŁ RYSUNKU:		NR RYS.
	X 2019		K-02-5
	skala: 1:20		STOPA ST.2.2